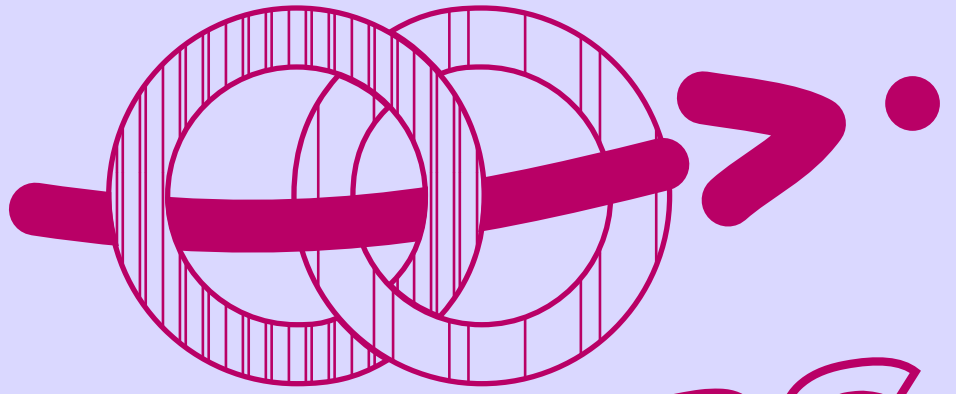
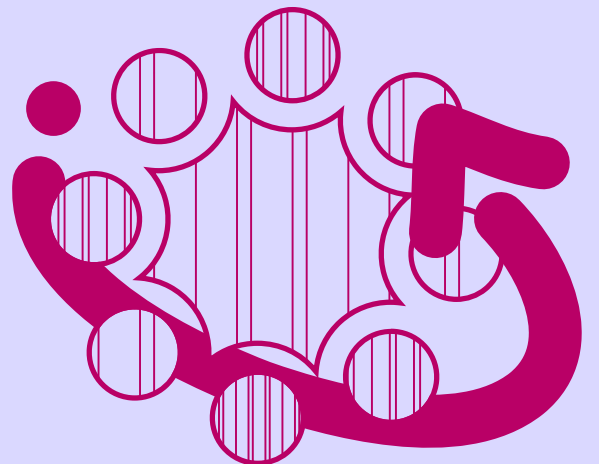
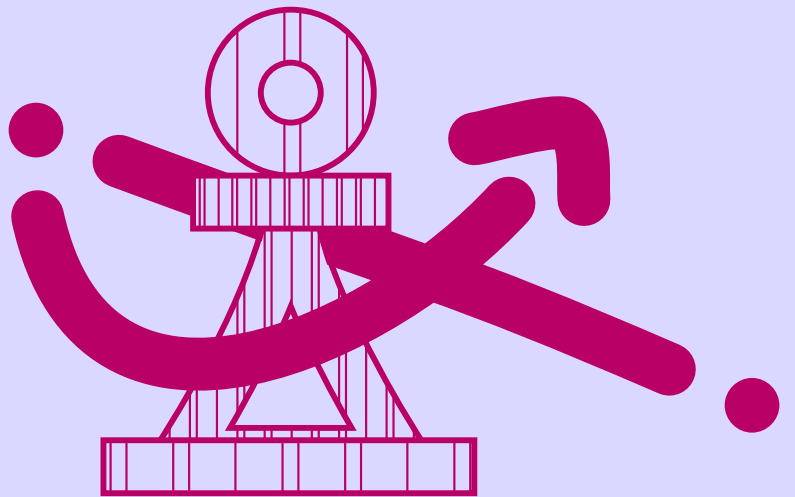
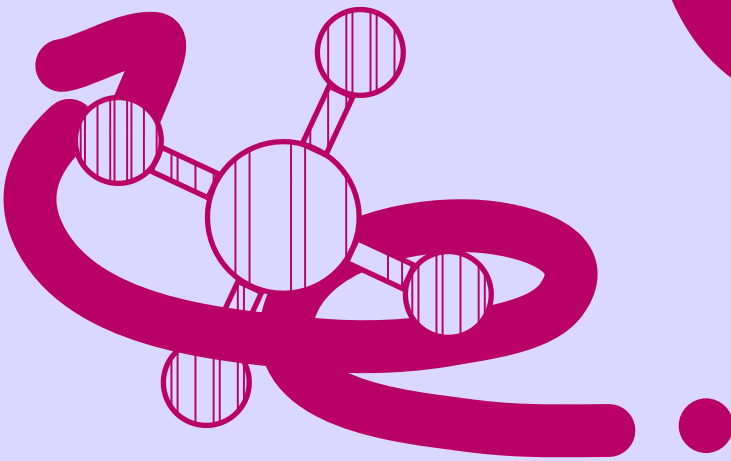


**PROGRESS**  
économie  
sociale  
& design



# WORKSHOPS 2019 - 2020



Programmation FSE  
2014 - 2020



LE FONDS SOCIAL EUROPÉEN ET LA WALLONIE  
INVESTISSENT DANS VOTRE AVENIR

**P R O G R E S S**  
économie  
sociale  
& design

Progress  
**M A I S O N** du  
**D E S I G N**

Progress vous accompagne dans la création et/ou le développement de votre entreprise.

Notre méthodologie créative s'adapte à vos besoins et vous permet de maximiser les chances de réussite de votre projet.

Nous mettons un point d'honneur à concilier rentabilité économique, enjeux sociaux et sociétaux.

Transformer une idée en réalisation concrète n'est pas si simple. C'est la raison pour laquelle Progress vous propose, depuis 1997, des conseils et un accompagnement dans les différentes phases clés de votre projet de création ou de développement d'entreprise.

Progress accompagne des projets dans tous les secteurs d'activité et des entreprises de toutes tailles, de l'indépendant à la PME. Nous collaborons également à de nombreux projets avec les communes ou d'autres administrations publiques.

Progress a cependant deux spécialités : l'économie sociale et le design.

Progress soutient ainsi les projets créateurs de valeurs.

Créateurs de valeurs sociales et sociétales à travers l'autocréation d'emploi et le développement de l'économie sociale et solidaire ;  
Créateurs de valeurs économiques en utilisant le design comme levier du développement économique.

Mais Progress c'est avant tout une équipe professionnelle qui vous propose un accompagnement basé sur une méthodologie créative capable de maximiser les chances de réussite de votre projet.

**ENSEMBLE,  
FAISONS PROGRESSER  
VOS IDÉES!**

# WORKSHOPS

Les bénéfices du workshop ont été largement démontrés : rupture de l'isolement de l'entrepreneur, élargissement de son angle de vue par l'échange entre personnes venues d'horizons différents, contact direct avec les spécialistes, innovations apportées par le dialogue, occasion de mettre en place de nouvelles collaborations, ... voilà pourquoi nous organisons de nombreux workshops.

Pour soutenir et outiller les sociétés d'économie sociale wallonnes (PME, ASBL, coopératives, mutuelles, associations, fondations, fédérations, etc.), Progress propose un cycle de workshops. Toujours gratuits, grâce au soutien du Fonds social européen et de la Région wallonne, ils sont ouverts aux gestionnaires, collaborateurs, chefs de projets, porteurs de projets, entrepreneurs.

Nous vous proposons un espace-temps de :

- Formation pointue, via l'intervention d'un expert de la thématique
- Réflexion et d'expérimentation, chaque session proposant des exercices, pour mieux contextualiser et vous approprier les outils
- Rencontres et d'échanges de bonnes pratiques avec d'autres acteurs de votre secteur

**Workshops gratuits  
soutenus par LE FONDS  
SOCIAL EUROPÉEN ET  
LA RÉGION WALLONNE.**

**DÉCOUVREZ NOTRE  
PROGRAMMATION  
2019 - 2020**

# RÉFORME CODE SOCIÉTÉS

ASSOCIATION  
SANS BUT LUCRATIF

## *Réforme du code des sociétés, quels impacts sur les ASBL ?*

Le workshop aura pour but de permettre aux gestionnaires, collaborateurs, chefs de projets, porteurs de projets, et entrepreneurs issus du monde associatif, d'acquérir les compétences théoriques et pratiques nécessaires à la lecture et à l'application des statuts modifiés et ce, suite à l'entrée en vigueur de la loi du 23 mars 2019 relative au code des sociétés et des associations.

En outre, la formation aura pour but de comprendre les enjeux de cette réforme et leurs implications concrètes.

## PUBLIC CIBLE

Les professionnels du secteur de l'économie sociale en Wallonie : gestionnaires, collaborateurs, chefs de projets, entrepreneurs, ...

## OBJECTIFS

A l'issue de cet atelier, chaque participant sera capable d'/de :

- Rédiger des statuts
- Comprendre leur contenu
- Appliquer les clauses dans l'organisation de leur ASBL
- Respecter les obligations légales
- Prévenir les risques pour les administrateurs

## PROGRAMME

- Présentation générale de la formation et de la matière
- Explication et interprétation de la réforme
- Lecture et rédaction de statuts
- Respect des obligations légales
- Responsabilité des administrateurs (pénales et civiles)

## FORMATEUR

Maître NATHAN RADELET est avocat au barreau de Mons. En possession d'un master en droit (ULB - 2008 - 2013), et d'un Certificat interuniversitaire en droit pénal des affaires (2018 - 2019), il exerce en tant qu'avocat depuis 6 ans, il enseigne également le droit à la Haute école du Hainaut - Condorcet.

## MOYENS ET TECHNIQUES PÉDAGOGIQUES

- Support théorique
- Loi du 23 mars 2019
- Explication pratique
- Travail de groupe
- Application de la loi en pratique

## INFORMATIONS PRATIQUES

Workshop d'une journée.

Formation gratuite s'intégrant dans la règle du minimis (attestation à nous demander) pour un workshop de 6 heures et d'une valeur de 465 €.

Café/thé, boissons et lunch offerts.

9H - 16H  
**MONS**  
26 NOV.

9H - 16H  
**NAMUR**  
24 MARS

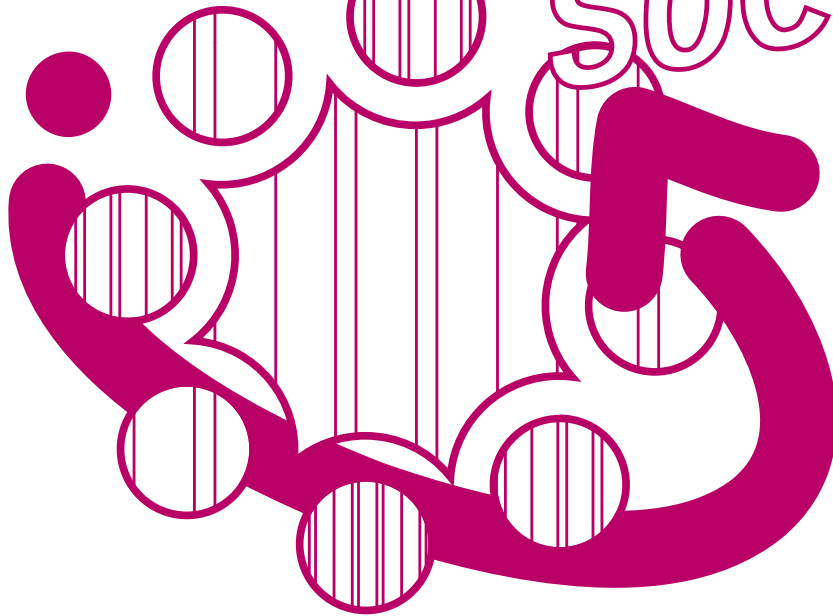
9H - 16H  
**LIÈGE**  
28 AVR.

Maison du Design  
Rue des Sœurs Noires, 4  
7000 Mons

Espace Kegeljan  
Avenue de Marlagne, 52  
5000 Namur

Design Station  
Rue paradis 78  
4000 Liège

# RÉFORME CODE SOCIÉTÉS SOCIÉTÉS COOPÉRATIVES



## *Réforme du code des sociétés, quels impacts pour les sociétés coopératives?*

Lors de ce workshop, les valeurs véhiculées par les coopératives et leurs pratiques seront présentées, en faisant le point sur leur histoire, leur raison d'être et ce qui les différencie des entreprises classiques et des ASBL suite au nouveau code des sociétés et associations.

L'accent sera également mis sur les dispositions statutaires à inscrire ou modifier suite aux modifications législatives.

## PUBLIC CIBLE

Les professionnels du secteur de l'économie sociale en Wallonie : gestionnaires, collaborateurs, chefs de projets, entrepreneurs, ...

## OBJECTIFS

A l'issue de cet atelier, chaque participant sera capable d'/de :

- Définir ce qu'est une coopérative
- Différencier la coopérative des autres formes de sociétés et de l'ASBL
- Connaître les valeurs portées par les coopératives
- Relire les statuts et voir leurs modifications sur base du nouveau code
- Différencier coopérative, des coopératives agréées et des entreprises sociales
- Définir ce qu'est l'économie sociale

## PROGRAMME

- Coopérative : modèle d'avenir
- Historique
- Particularité du nouveau code
- Dispositions communes à l'ensemble des sociétés
- Particularité des coopératives
- Particularité des coopératives agréées et entreprises sociales

## FORMATEUR

SÉBASTIEN CASSART est Directeur de Syneco ASBL - agence conseil en économie sociale. Il est également Administrateur de la coopérative Ferréole. Il donne de nombreuses formations sur le sujet.

## MOYENS ET TECHNIQUES PÉDAGOGIQUES

- Support papier : Syneco apportera des cahiers pour les différents participants et proposera de repartir avec les slides imprimés

## INFORMATIONS PRATIQUES

Workshop d'une journée.

Formation gratuite s'intégrant dans la règle du minimis (attestation à nous demander) pour un workshop de 6 heures et d'une valeur de 465 €.

Café/thé, boissons et lunch offerts.

9H - 16H  
**MONS**  
03 DÉC.

9H - 16H  
**NAMUR**  
06 FÉV.

9H - 16H  
**LIÈGE**  
23 AVR.

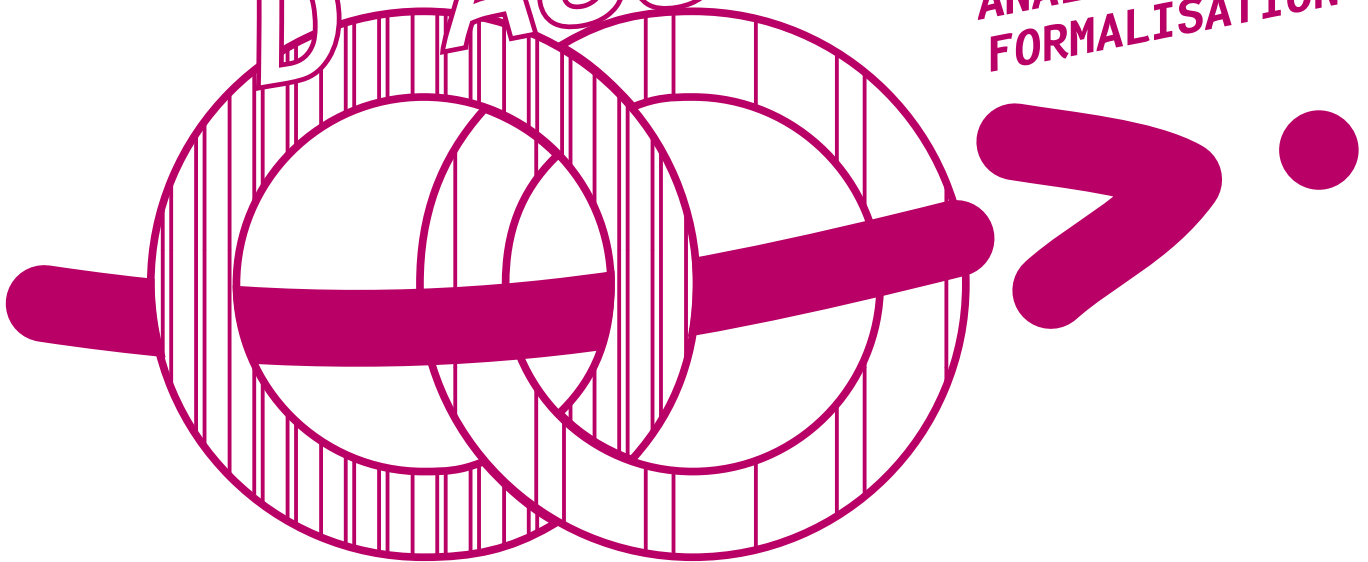
Maison du Design  
Rue des Sœurs Noires, 4  
7000 Mons

Espace Kegeljan  
Avenue de Marlagne, 52  
5000 Namur

Design Station  
Rue paradis 78  
4000 Liège

# PACTE D'ASSOCIÉS

ANALYSE ET  
FORMALISATION



## ***Pacte d'associés : analyse des appétences et compétences des associés et formalisation du pacte pour les asbl et sociétés coopératives***

L'enjeu de ce workshop est de déceler le talent individuel de chacun selon un modèle neurocognitif basé sur les neurosciences. Par la suite, il s'agira de partager cette « clé » talent entre les associés, de manière à valoriser et stimuler les modes de fonctionnement idéaux entre associés. Et ce dans le but de faire matcher le talent avec les différents enjeux spécifiques de l'association.

A l'issue des deux journées, les associés seront amenés à mettre sur papier l'ADN de leur collaboration grâce à un pacte d'associés.



## PUBLIC CIBLE

Les professionnels du secteur de l'économie sociale en Wallonie : gestionnaires, collaborateurs, chefs de projets, entrepreneurs, ...

## OBJECTIFS

A l'issue de cet atelier, chaque participant sera capable d'/de :

- Connaître leur phrase talent
- Connaître leur « clé » neurocognitive naturelle
- D'être sensibilisé aux profils différents de leurs associés
- Mettre sur papier l'ADN de leur collaboration grâce à un pacte d'associés

## PROGRAMME

- Le talent (selon ce modèle) c'est quoi ?
- Exercices neurocognitifs
- Grille de lecture neurocognitive
- Activation consciente du talent
- Collaboration : Enjeux et limites
- Pacte d'associés : exercices réels

## FORMATEUR

SÉBASTIEN MASCITELLI est en possession d'un Master en Sciences du Travail et en Sciences de Gestion. Après une formation en Talent Activator Model chez 4T agency, il y est devenu Profiler Talent. Il est également accompagnateur de projets pour Azimut.

## MOYENS ET TECHNIQUES PÉDAGOGIQUES

- Exercices cognitifs
- Jeux de rôle
- Processus rédactionnel

## INFORMATIONS PRATIQUES

Workshop de deux journées.

Formation gratuite s'intégrant dans la règle du minimis (attestation à nous demander) pour un workshop de 6 heures et d'une valeur de 465 €.

Café/thé, boissons et lunch offerts.

9H - 16H  
**MONS**  
12 & 14 NOV.

9H - 16H  
**NAMUR**  
04 & 18 FÉV.

9H - 16H  
**LIÈGE**  
19 & 26 MAI

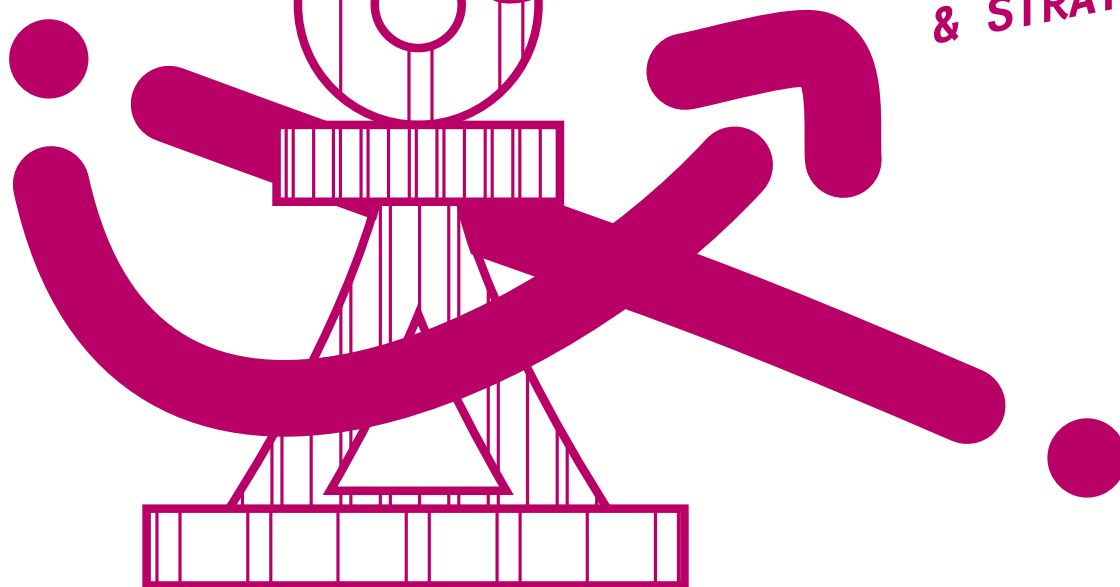
Maison du Design  
Rue des Sœurs Noires, 4  
7000 Mons

Espace Kegeljan  
Avenue de Marlagne, 52  
5000 Namur

Design Station  
Rue paradis 78  
4000 Liège

# MARKETING SOCIAL

COMMUNICATION  
& STRATÉGIE



## *Élaborez votre stratégie de marketing social*

Lors de ce workshop, un premier volet sera consacré à une redéfinition de l'identité des structures participantes: comment reformuler leur vision/leurs missions ? Comment reconnaître les différentes facettes de l'identité communicationnelle (constitution du prisme d'identité).

Un second volet abordera la question des valeurs: qu'est-ce qui relie l'engagement des administrateurs, des bénévoles, des permanents, des membres ? Nous interrogerons aussi la manière dont ces valeurs se traduisent dans les outils de communication de ces structures.

A l'issue de ces deux journées de workshop, les participants repartiront avec leur structure de plan de communication.



## PUBLIC CIBLE

Les professionnels du secteur de l'économie sociale en Wallonie : gestionnaires, collaborateurs, chefs de projets, entrepreneurs, ...

## OBJECTIFS

A l'issue de cet atelier, chaque participant sera capable d' / de :

- Comprendre comment élaborer la plate-forme institutionnelle de leur structure et être capable de la rédiger. Comprendre la nécessité de ces éléments différenciant
- Etre capable de concevoir et de mettre en œuvre le plan de communication de leur structure
- De comprendre les spécificités de la communication du secteur non-marchand
- D'être au courant des nouveaux canaux de communication à mettre en œuvre (médias sociaux)

## PROGRAMME

- Mettre à plat l'identité, la vision, les valeurs, et les missions de leur structure et définir la plate-forme institutionnelle, son ADN
- Dresser le portrait des publics et parties prenantes de la structure
- Établir le plan de communication susceptible
- de rencontrer ces attentes

## FORMATEUR

CHRISTINE DONJEAN mène différentes missions de consultance en communication dans le secteur privé, public et non marchand depuis 15 ans. Avant cela, elle était directrice de communication dans différentes organisations privées et publiques, elle est également bénévole en charge de missions de communication (Oxfam, Amnesty International). Elle a également rédigé de multiples ouvrages en rapport avec la communication.

## MOYENS ET TECHNIQUES PÉDAGOGIQUES

- Travail en sous-groupes
- Mise en commun des réalisations et discussion collective
- Discussion à partir de cas concrets
- PPT complet expliquant point par point toute la démarche et les concepts
- Présentation web interactive version courte et longue avec tous les outils du plan de communication sous forme de templates

## INFORMATIONS PRATIQUES

Workshop de deux journées.

Formation gratuite s'intégrant dans la règle du minimis (attestation à nous demander) pour un workshop de 6 heures et d'une valeur de 465 €.

Café/thé, boissons et lunch offerts.

9H - 16H  
**MONS**  
21 & 28 NOV.

9H - 16H  
**NAMUR**  
13 & 20 FÉV.

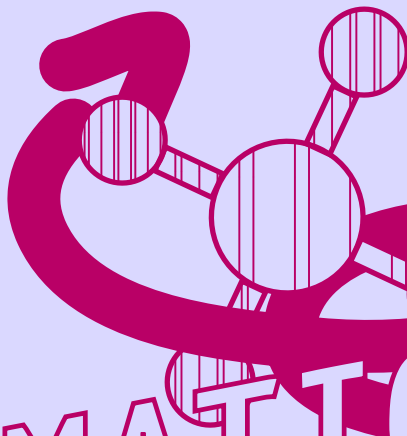
9H - 16H  
**LIÈGE**  
07 & 14 MAI

Maison du Design  
Rue des Sœurs Noires, 4  
7000 Mons

Espace Kegeljan  
Avenue de Marlagne, 52  
5000 Namur

Design Station  
Rue paradis 78  
4000 Liège

**PROGRESS**  
économie  
sociale  
& design



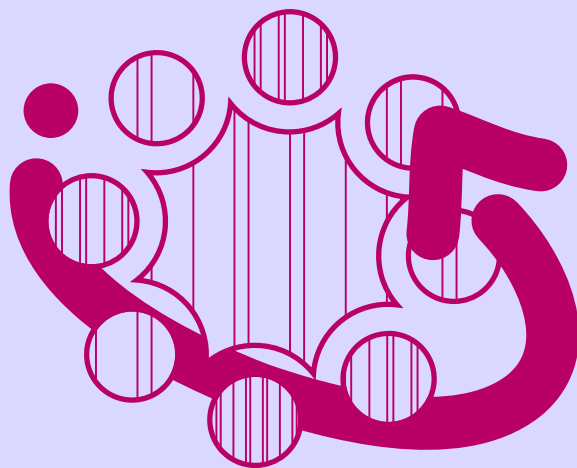
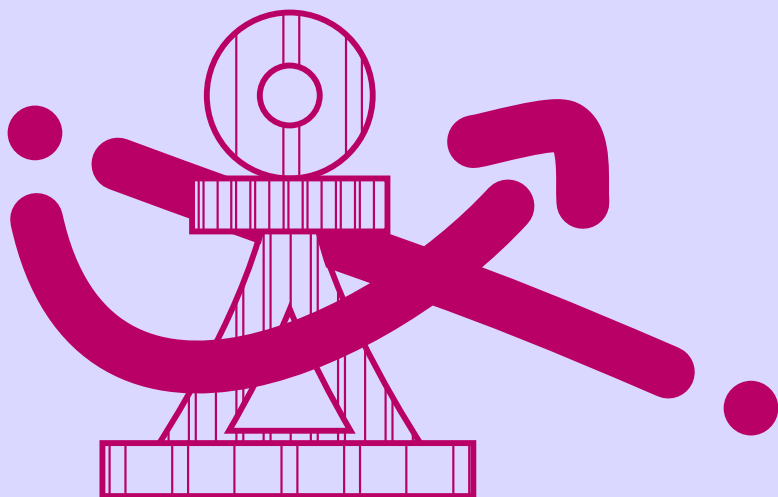
# INFORMATIONS & INSCRIPTIONS

## PROGRESS

Avenue du Coq, 84  
7012 JEMAPPES  
+32 (0)65/56.92.62  
info@agenceprogress.be

## PRISCILLA GÉNICOT

Cheffe de projet  
« Innovation Sociale & Workshops »  
+32 (0)478/22.00.13  
priscilla.genicot@agenceprogress.be



Programmation FSE  
2014 - 2020



Workshop FSE 2019-2020



LE FONDS SOCIAL EUROPÉEN ET LA WALLONIE  
INVESTISSENT DANS VOTRE AVENIR

